

«УТВЕРЖДАЮ»

Директор ООО «Тайн»  
*Е.И. Кропотов*  
Кропотов Е.И.

«03» 10 2019 год

**ПРОЕКТ ЛЕСОВОССТАНОВЛЕНИЯ**  
**(искусственное лесовосстановление)**  
**(комбинированное лесовосстановление)**  
**на (весну, осень) 20 19 год**

Лесничество: Кокшайское

Участковое лесничество Черноозерское лесной участок Красноярский

Номер квартала 98, номер выдела 14,15.

Площадь участка 1.1 га, участок 1

Целевое назначение лесов - (защитные, эксплуатационные) эксплуатационные,

главная порода Сосна, сопутствующие породы -.

Обоснование проектируемых мероприятий (соответствие способа лесовосстановления в зависимости от количества жизнеспособного подроста и молодняка главных лесных пород по типам лесорастительных условий (Правила лесовосстановления, приложение 17, таблица 2):

План участка  
масштаб 1:10000  
( Приложение на 1 листе )

1. Категория лесокультурной площади: (гарь, вырубка – 2018г, редины и др.)
2. Рельеф, механ.состав почвы, степень влажности: волнистый, почва песчаная, влажная.
3. Напочвенный покров (важнейшие растения индикаторы, степень задернения почвы)  
степень задернения - средняя
4. Тип леса, тип лесорастительных условий: С тб, В4
5. Наличие естественного возобновления главных пород: нет, тыс. шт.
6. Захламленность, м<sup>3</sup> нет наличие пней 100 шт/га, средний диаметр 20см.
7. Зараженность почвы вредителями, вид, шт/га: не обследовалось
8. Сроки и виды подготовки площади, применяемые машины и орудия- осень 2019г борозды, тр-р ТДТ-55, плуг ПКЛ-70, частичная обработка
9. Способы и время обработки почвы: (механизированная, ручная сплошная, полосами, бороздами, террасирование, площадками), глубина обработки почвы, применяемые машины и орудия : тр-р ТДТ-55, плуг-ПКЛ-70, глубина – 0,18м.
10. Размещение и размеры площадок, террас, полос, борозд на площади и их направление борозды с Севера на Юг, ширина между бороздами 3м.
11. Метод и способ создания культур (посадка сеянцами, саженцами, посев рядовой, комбинированный, ручной, механизированный)
12. Количество посадочных мест на 1 га, тыс.шт: 2.6
13. Размещение посадочных мест: 3.0 x 1.3
14. Схема смешения пород: С – С - С
15. Потребность в посадочном материале на 1 га, тыс.шт - 2.6
16. Характеристика посадочного материала по породам: возраст, происхождение, селекционная категория, качество семян, номер сертификата: сеянцы из теплицы возр. 2 года, ЗКС, семена: категория- нормальные, кач-во – 1кл, сертификат № 59/668/2 от 27 января 2016г.
17. Виды и способы ухода, их кратность (агротехнический, лесоводственный уход, дополнение и др):
  - 1-й год: агротехнический - 2 раза
  - 2-й год: агротехнический - 1 раза
  - 3-й год: агротехнический - 1 раза
  - 4-й год: агротехнический - 1 раза
  - 5-й год: лесоводственный - 1 раза
  - 6-й год: \_\_\_\_\_
  - 7-й год: \_\_\_\_\_
18. Противопожарные мероприятия: (опашка минерализованной полосы, введение в состав культур лиственных пород).
19. Показатели оценки восстанавливаемых лесов для признания работ по лесовосстановлению выполненными (возраст, состав пород, средняя высота и др.):  
А – 7лет, Н – 1.2м, кол-во шт на 1 га – 2.0 т.шт
20. Безопасные способы выполнения работ: соблюдение правил ТБ.

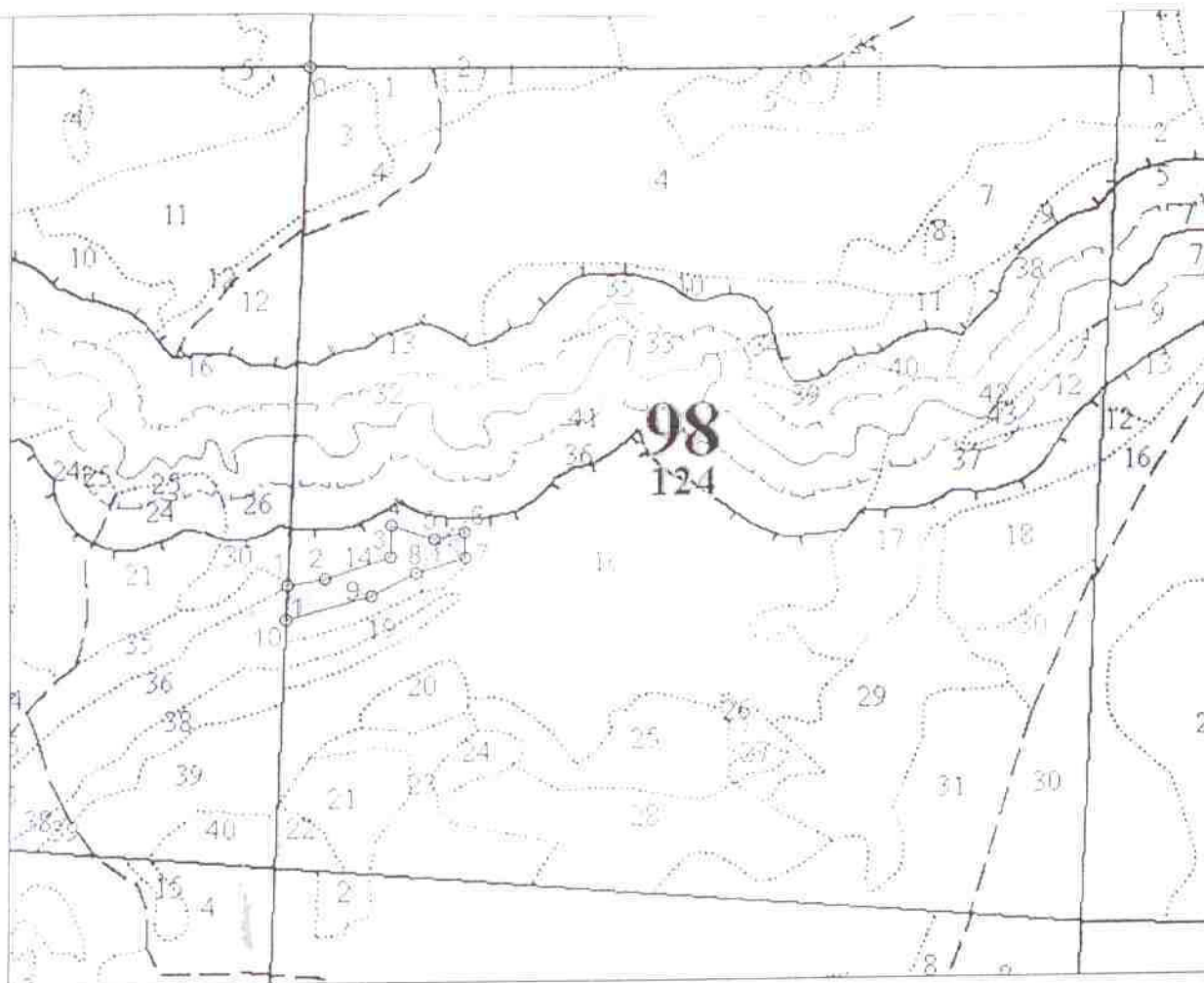
Составил: Инженер лесного хозяйства  
ООО « Пайн »



Соколов Г.Н.

**АБРИС**  
 расположения мест проведения работ по посадке лесных культур  
 весной 2019 года.  
 Республика Марий Эл.

Лесничество Кокшайское Участковое лесничество Черноозерское  
 Лесной участок Красноярский Квартал 98 Выдел 14,15 Площадь 1,1 га  
 Участок № 1 М 1:10000



Общая площадь: 1.10 га  
 Эксплуатационная площадь: 1.10 га  
 Масштаб: 1:10000  
 Выполнил:

Условные обозначения:  
 Эксплуатационная площадь

| №№  | Направление | Румб | Длина, м | 3-4 | СЗ | 9°  | 42.7 | 8-9   | ЮЗ | 51° | 67.2  |
|-----|-------------|------|----------|-----|----|-----|------|-------|----|-----|-------|
| 0-1 | ЮВ          | 8°   | 705.3    | 4-5 | ЮВ | 82° | 61.0 | 9-10  | ЮЗ | 63° | 118.2 |
| 1-2 | СВ          | 70°  | 51.0     | 5-6 | СВ | 66° | 42.4 | 10-11 | СЗ | 9°  | 46.9  |
| 2-3 | СВ          | 60°  | 92.3     | 6-7 | ЮВ | 13° | 34.5 |       |    |     |       |
|     |             |      |          | 7-8 | ЮЗ | 61° | 70.5 |       |    |     |       |

Директор ООО «Пайн»  Кротов Е.И.